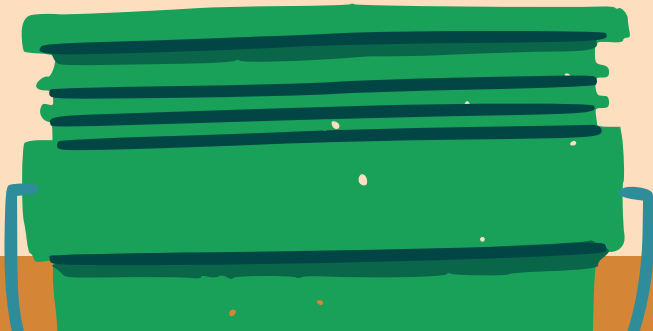
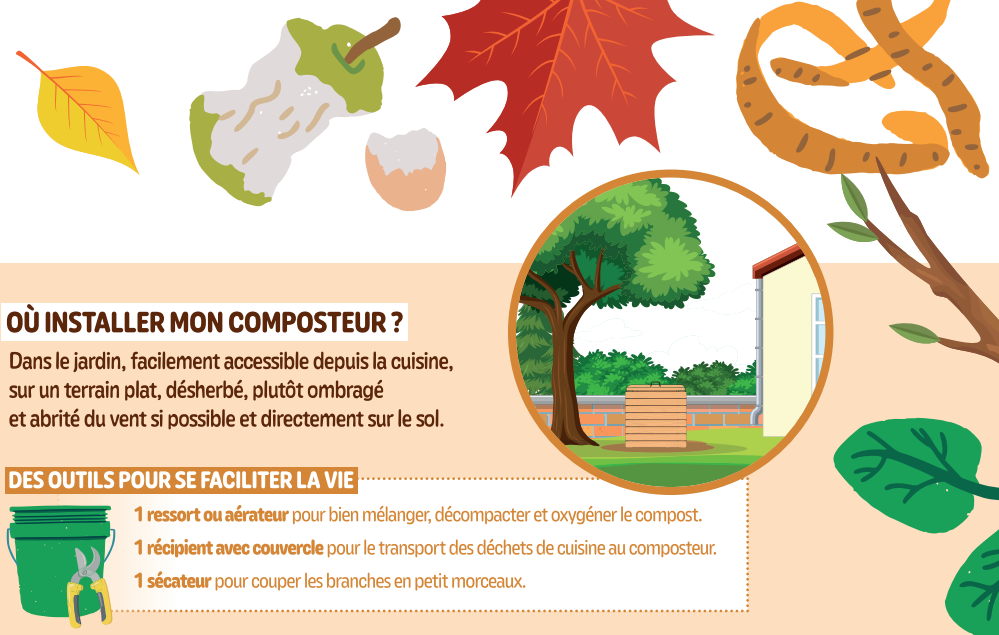


GUIDE

POUR UN COMPOST RÉUSSI!



UN COMPOST RÉUSSI C'EST



70% RÉSIDUS BRUNS SECS

LES DÉCHETS DE JARDINS :

Feuilles mortes, tailles de haies, broyats, sciure, copeaux de bois non traités...



LES DÉCHETS DE CUISINE :

Essuie-tout, filtres à café, sachets à infuser, coquilles d'œufs.



30% RÉSIDUS HUMIDES ET MOUS

Fruits et légumes abîmés, fleurs fanées, épiluchures, reste de repas, marc de café...



VERS ET INSECTES UTILES POUR LA DÉCOMPOSITION



FERMER LE COUVERCLE

Pour limiter l'évaporation et conserver la chaleur.

La température peut monter jusqu'à 40°C.



SURVEILLER L'HUMIDITÉ

Le mélange doit toujours être humide, donc si besoin arroser.



AÉRER ET MÉLANGER

Pour une bonne aération et un bon drainage déposer des branchages au fond. Mélanger régulièrement, des bords vers le centre sur une hauteur de fourche.

ATTENTION à ne jamais tasser votre composte.



ÉQUILIBRER ET VARIER

Associer sans cesse les contraires : Verts/bruns - secs/humides durs/mous

ATTENTION JE LIMITE

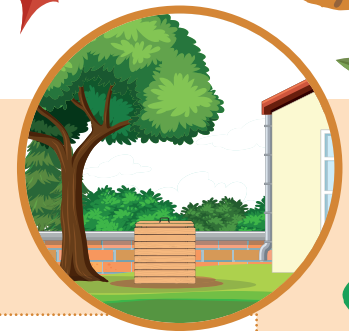
Pomme de terre flétries, pain rassis, gazon, résineux, agrumes, excréments et matières lourdes en grandes quantité.

RÉCUPÉRATION DU COMPOST PAR LA TRAPPE

Un compost mûr se caractérise par sa couleur sombre, sa bonne odeur de forêt ainsi que sa texture fine et friable. On ne peut plus y distinguer les déchets d'origine (sauf ceux qui ne se décomposent pas ou lentement).

OÙ INSTALLER MON COMPOSTEUR ?

Dans le jardin, facilement accessible depuis la cuisine, sur un terrain plat, désherbé, plutôt ombragé et abrité du vent si possible et directement sur le sol.



DES OUTILS POUR SE FACILITER LA VIE



1 ressort ou aérateur pour bien mélanger, décompacter et oxygéner le compost.

1 récipient avec couvercle pour le transport des déchets de cuisine au composteur.

1 sécateur pour couper les branches en petit morceaux.

DES PROBLÈMES = DES SOLUTIONS

EFFETS INDÉSIRABLES	CAUSES	SOLUTIONS
Odeur désagréables, aspect gras.	Compost trop humide, non oxygéné.	Effectuer un brassage. Ajouter une couche de secs.
Présence de moucheron, de mouches...	Attirés par les aliments sucrés.	Retourner le tas et ajouter sciure de bois, paille...
Présences de rongeurs.	Attirés par les aliments préparés.	Fixer un grillage en fond de composteur.
Compost sec.	Contenu trop sec.	Retirer, humidifier puis remettre dans le composteur.
Compost se tasse et fermente.	Contenu trop humide.	Intégrer des résidus bruns secs.

QUAND ET COMMENT UTILISER SON COMPOST ?

APRÈS 3-4 MOIS

Compost à demi-décomposé. Utiliser en surface pour le potager, au pied des arbustes, fruitiers et plantes vivaces.

À utiliser à l'automne

APRÈS 6 MOIS

Utiliser en couche mince et mélangée avec la couche superficielle du sol par binage.

À utiliser au printemps et à l'automne

APRÈS 10-12 MOIS

Utiliser pour repotter les plantations **(1/3 compost avec 2/3 de terre)**

⚠ on ne sème jamais directement dans du compost

TRIONS TOUS NOS DÉCHETS BIODÉGRADABLES !

Le compostage, avec ses alliés naturels tels que l'air, l'eau et les vers de terre, transforme nos bio-déchets en or noir pour nos plantes.

LE TRI DES BIO-DÉCHETS C'EST



de déchets dans
les sacs noirs



de déchets compostables
par an et par personne

LA CCMDL VOUS AIDE FINANCIÈREMENT POUR L'ACHAT D'UN COMPOSTEUR

POUR QUI ?

Les habitants du territoire de la CCMDL

LE MONTANT DE L'AIDE ?

La CCMDL vous rembourse le prix de votre composteur ou lombricomposteur, dans la limite de **60 €** et du budget annuel prévu.

LES DÉMARCHES À EFFECTUER ?

1. Faites la demande à la CCMDL par mail à gestion-dechets@cc-mdl.fr
2. A réception de notre accord, envoyez la facture (indiquant vos nom, prénoms et adresse) accompagnée de votre RIB.